



Proyecto Dron

ÁNGELA ILHAN, CARLOTA MORENO, ITZIAR ALDEA, NEREA LAYOS.

Índice

- I. NUESTRAS PROBLEMÁTICAS
- II. AGENTES SOCIALES IMPLICADOS
- III. POSIBLES SOLUCIONES
- IV. MECANISMO



Nuestra problemática

- SALIR PARA COMPRAR, ENTREGAR A DOMICILIO. ALIMENTO, PRODUCTOS ESENCIALES, MATERIAL MÉDICO..
- ZONAS DESPOBLADAS, DE DIFÍCIL ACCESO O URBANAS.
- POBLACIÓN DE RIESGO EN PELIGRO, DEPENDIENTE, ETC.





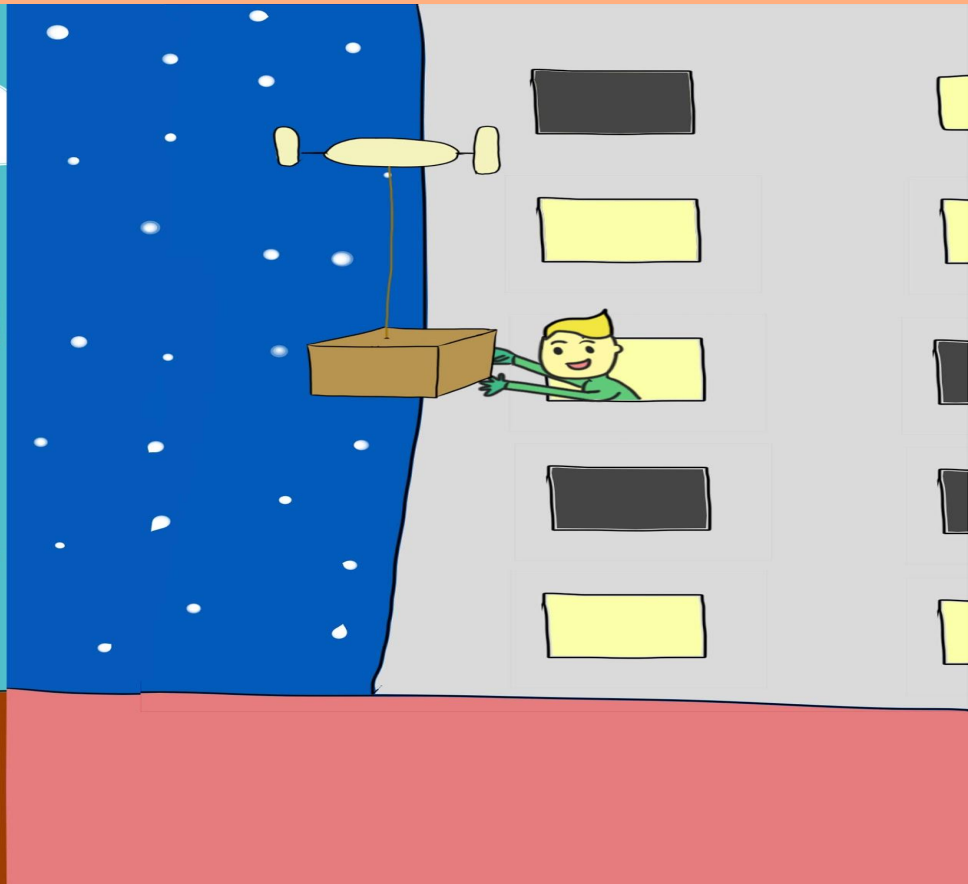
Agentes sociales implicados

- NUESTROS AGENTES IMPLICADOS SON LAS PERSONAS MÁS EXPUESTAS AL VIRUS, EN ESTE CASO PERSONAS DE LA TERCERA EDAD, QUIENES SE BENEFICIARÍAN DE ESE PROYECTO.
 - EL OTRO AGENTE SOCIAL IMPLICADO SERÍAN LAS PERSONAS QUE TRABAJAN EN COMERCIOS COMO SUPERMERCADOS O FARMACIAS, QUIENES SE BENEFICIARÍAN DE FORMA MENOS DIRECTA PERO ESTARÍAN EN CONTACTO QUE UN PORCENTAJE MENOR DE POBLACIÓN.
-

Posibles soluciones

CON NUESTRO PROYECTO BUSCAMOS QUE LAS PERSONAS MÁS EXPUESTAS AL COVID-19 PUEDAN SENTIRSE MÁS SEGUROS SIN TENER QUE ABANDONAR SUS HOGARES. EL TRABAJO DE NUESTRO DRON CONSISTIRÁ EN TRANSPORTAR LOS PRODUCTOS IMPRESCINDIBLES HASTA LOS DOMICILIOS. ESTO IMPLICA UNA REDUCCIÓN DE PERSONAS EN EL MERCADO. ADEMÁS, ESTA MEDIDA PODRÍA AYUDAR A QUE, EN LAS ZONAS DONDE NO HAYA TIENDAS, LOS HABITANTES NO TENGAN LA NECESIDAD DE DESPLAZARSE.





Mecanismo

AL DRON LE PODREMOS INCORPORAR UN MECANISMO DE ENGANCHE CON FUERZA PARA LEVANTAR COSAS PESADAS Y UN GPS INCORPORADO PARA QUE ESTE TENGA UN PUNTO DE SALIDA Y DE LLEGADA. PARA QUE EL DRON VUELVA A LA EMPRESA O RESTAURANTE, EL CLIENTE DEBERÁ PULSAR UN BOTÓN.





¡Gracias, equipo dron!
